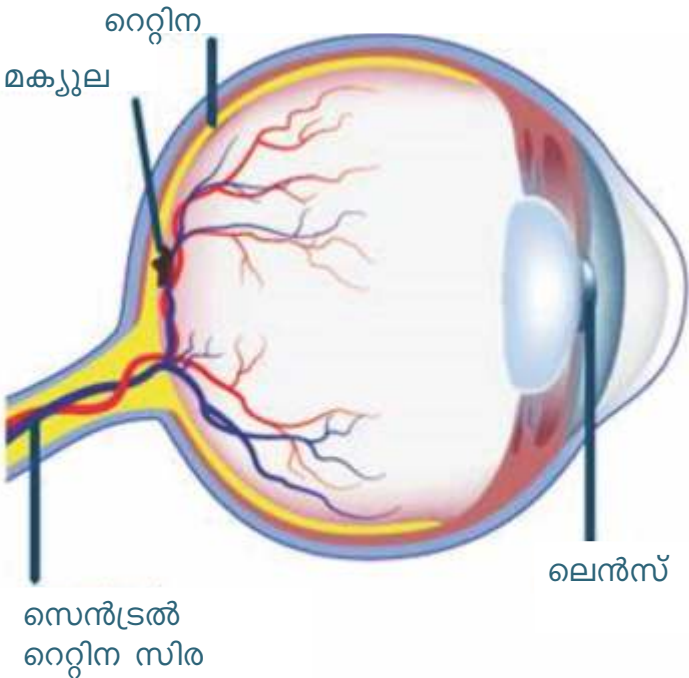




റെറ്റിനൽ വെയിൻ ഒക്ലൂഷൻ/റെറ്റിനൽ സീറ അടയൽ

റെറ്റിന സീറ അടയുന്നതിന്റെ
ലക്ഷണങ്ങൾ, പ്രതിരോധം, ചികിത്സ

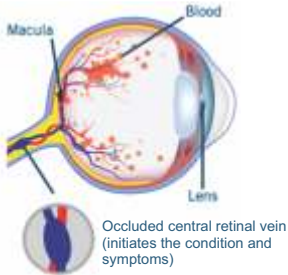
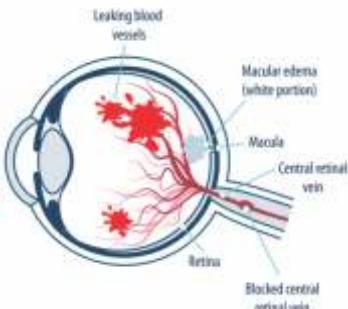


എന്താണ് റെറ്റിനൽ വെയിൻ ഒക്ലൂഷൻ (RVO)?

റെറ്റിന സിര അടയുന്നതിനെ ചില സമയങ്ങളിൽ 'ഐ സ്ട്രോക്ക്' എന്ന് വിളിക്കപ്പെടുന്നു. റെറ്റിനയിൽ നിന്ന് നിങ്ങളുടെ ഹൃദയത്തിലേക്ക് രക്തം തിരികെ നൽകുന്ന സിരകളിലൊന്നിലൊന്നിനുമാകുന്ന തടസ്സമാണിത്. നിങ്ങളുടെ റെറ്റിന സിരകളിൽ രക്തം കട്ടപിടിക്കുന്നത് കൊമ്മോ ദ്രാവകം അടിഞ്ഞുകൂടുന്നത് മൂലമോ ഉമ്മാകുന്ന തടസ്സങ്ങൾ നിങ്ങളുടെ റെറ്റിനയുടെ പ്രകാശം പിൻതുർ ചെയ്യാനുള്ള കഴിവിനെയും നിങ്ങളുടെ കാഴ്ചശക്തിയെയും ദുർബലപ്പെടുത്തുന്നു. കാഴ്ച നഷ്ടപ്പെടുന്നതിന്റെ തീവ്രത ഏത് സിരയിലാണ് തടസ്സമുമാകുന്നത് എന്നതിനെ ആശ്രയിച്ചിരിക്കുന്നു.

RVO തരങ്ങൾ

രണ്ട് തരത്തിലുള്ള റെറ്റിന സിര അടയൽ ഉണ്ട്: സെൻട്രൽ റെറ്റിനൽ വെയിൻ ഒക്ലൂഷൻ (CRVO) എന്നത് സെൻട്രൽ റെറ്റിന സിര അടയുന്നതും ബ്രാഞ്ച് റെറ്റിനൽ സിര ഒക്ലൂഷൻ (BRVO) എന്നത് ചെറിയ ശാഖാ സിരകളിലൊന്നിലുമാകുന്ന തടസ്സവുമാണ്. ഒരു റെറ്റിന സിര അടയുമ്പോൾ, അതിന് റെറ്റിനയിൽ നിന്ന് രക്തം പുറത്തേക്ക് ഒഴുകാൻ കഴിയില്ല. ഇത് അടഞ്ഞ രക്തക്കുഴലുകളിൽ നിന്ന് ദ്രാവകം ചോർന്നുപോകുന്നതിനും രക്തസ്രാവത്തിനും കാരണമാകുന്നു.



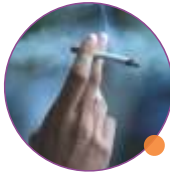
ലക്ഷണങ്ങളും ലക്ഷണങ്ങളും

റെറ്റിന സിര അടയുന്നതിന്റെ പ്രാഥമിക ലക്ഷണം മങ്ങലുമാകുന്നതോ, വികലമായ കാഴ്ചയോ അതുമല്ലെങ്കിൽ പൂർണ്ണമായും കാഴ്ച നഷ്ടപ്പെടുന്നതോ ആണ്, ഇത് സാധാരണയായി ഒരു കണ്ണിൽ മാത്രമുമാകുന്നതും പെട്ടെന്നുമാകുന്നതുമാണ്.

എന്താണ് ആർപിഒയ്ക്ക് കാരണമാകുന്നത്?



ആതറോസ്ക്ലീറോസിസ്



പുകവലി



ഗ്ലോക്കോമ



ഉയർന്ന രക്തസമ്മർദ്ദം



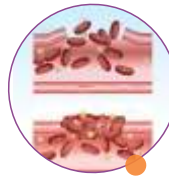
മാക്യുലർ എഡെമ



പ്രമേഹരോഗം



ഉയർന്ന കൊളസ്ട്രോൾ



രക്തം കട്ടപിടിക്കുന്നതുപോലുള്ള തകരാറുകൾ



എങ്ങനെയാണ് ആർവിടെ രോഗനിർണ്ണയം നടത്തുന്നത്?

നിങ്ങളുടെ കാഴ്ചയും മർദ്ദവും പരിശോധിക്കുന്നതിലൂടെയും നിങ്ങളുടെ കണ്ണിന്റെ പ്രതലങ്ങളും ധമനികളും പരിശോധിക്കുക തുടങ്ങിയ സമഗ്രമായ നേത്ര പരിശോധനയിലൂടെ ആർവിടെ രോഗനിർണ്ണയം നടത്തുന്നു. ആർവിടെ നിർണ്ണയിക്കുന്നതിനുള്ള മറ്റ് പരിശോധനകളിൽ ഇവ ഉൾപ്പെടുന്നു:

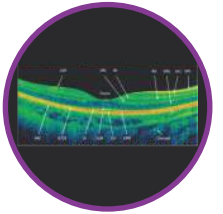
ഒഫ്താൽമോസ്കോപ്പി

ഒഫ്താൽമോസ്കോപ്പി റെറ്റിന ഘടനയുടെ വിശദമായ കാഴ്ച നൽകുന്നു.



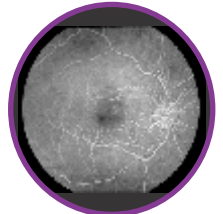
ഒപ്റ്റിക്കൽ കോഹറൻസ് ടോമോഗ്രാഫി (ഓസിടി)

ഉയർന്ന റെസല്യൂഷനുള്ള ചിത്രങ്ങളുള്ള റെറ്റിനയുടെ വ്യക്തമായ ചിത്രം നൽകുന്ന ഒരു ഡയഗ്നോസ്റ്റിക് ടെക്നീക് ആണ് ഇത്.



ഫമ്മസ് ഫ്ലൂറൈഡ് ആൻജിയോഗ്രാഫി (എഫ്എഫ്എ)

റെറ്റിന രക്തക്കുഴലുകളുടെ അവസ്ഥയെക്കുറിച്ച് കൂടുതൽ വിവരങ്ങൾ ലഭിക്കുന്നതിന് നടത്തുന്ന ഒരു സാധാരണ നടപടിക്രമമാണിത്. നിങ്ങളുടെ കൈയിൽ ഡൈ ക്യാൽസിയം സിരകളിലേക്ക് സഞ്ചരിക്കുന്നു, തടസ്സങ്ങൾക്കുമാകുന്ന ഭാഗത്തെ ഫോട്ടോയെടുക്കാൻ സഹായിക്കുന്നു.



ആർവിടെ എങ്ങനെയാണ് ചികിത്സിക്കുന്നത്?

ആന്റി-വീഇജിഎഫ് ഇഞ്ചക്ഷൻ തെറാപ്പി

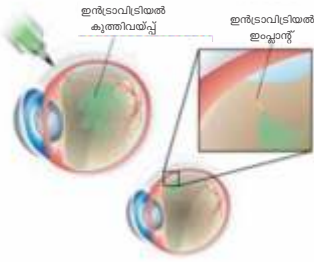
ആർവിടെ പിടിപെടുമ്പോൾ, മാക്യൂലയിലേക്ക് രക്തവും ദ്രാവകവും ഒഴുകുന്നത് മൂലം വീക്കത്തിന് കാരണമാകുന്നു, മാക്യൂലർ എഡിമ എന്ന് വിളിക്കുന്ന ഒരു അവസ്ഥയാണിത്, ഇത് കാഴ്ച മങ്ങുന്നതിനും കൂടാതെ/അല്ലെങ്കിൽ കാഴ്ച നഷ്ടപ്പെടുന്നതിനും കാരണമാകുന്നു. ആന്റി-വാസ്കുലർ എൻഡോതലിയൽ ഗ്രോത്ത് ഫാക്ടർ (ആന്റി-വീഇജിഎഫ്) കുത്തിവയ്പ്പ് രക്തക്കുഴലുകളിൽ നിന്നുള്ള ചോർച്ച തടയുകയും മാക്യൂലർ എഡിമ കുറയ്ക്കുകയും തുടർന്നുമാകാനിടയുള്ള കാഴ്ച നഷ്ടപ്പെടുന്ന അവസ്ഥ പിടിപെടാനുള്ള സാധ്യത കുറയ്ക്കുകയും ചെയ്യുന്നു. മരുന്നിന്റെ പ്രഭാവം ഒരു മാസമോ അതിൽ കൂടുതലോ നീണ്ടുനിൽക്കും, നിങ്ങൾ സ്വീകരിക്കുന്ന കുത്തിവയ്പ്പുകളുടെ എണ്ണം നിങ്ങളുടെ അവസ്ഥയെയും ഡോക്ടറുടെ ഉപദേശത്തെയും ആശ്രയിച്ചിരിക്കും.



ആന്റി-വീഇജിഎഫ് കുത്തിവയ്പ്പ് ഉപയോഗിച്ചുള്ള ചികിത്സ, പ്രധാന ദൃശ്യ ഗുണങ്ങളും (നിറം, തെളിച്ചം, മുർച്ച എന്നിവ) ജീവിത നിലവാരത്തെ സാധ്യമാക്കുന്ന വായന, ടെലിവിഷൻ കാണൽ, കാർ ഓടിക്കൽ തുടങ്ങിയ നിരവധി പ്രവർത്തനങ്ങളും മെച്ചപ്പെടുത്തും.



കോർട്ടികോസ്റ്റിറോയിഡ് റോപ്പി



കോർട്ടികോസ്റ്റിറോയിഡ് റോപ്പി

സ്റ്റിറോയിഡുകൾക്ക് ധമനികളുടെ ഭിത്തി സുസ്ഥിരമാക്കാനും രക്തക്കുഴലുകളുടെ വ്യാപനീയത കുറയ്ക്കാനും കഴിയും. ഇത് ഇൻട്രാവീട്രിയൽ ഇഞ്ചക്ഷനായോ അല്ലെങ്കിൽ ഒരു സുസ്ഥിര-റിലീസ് ഇംപ്ലാന്റിലൂടെയോ നൽകാം.

ലേസർ ഫോട്ടോകോഗുലേഷൻ

സിആർവിടെ രോഗികളിൽ മാക്യുലർ എഡിമ ചികിത്സിക്കുന്നതിൽ ഗ്രീഡ് ലേസർ ഫോട്ടോകോഗുലേഷൻ ഫലപ്രദമാണ്. ചികിത്സയില്ലാത്ത രോഗികളുമായി താരതമ്യപ്പെടുത്തുമ്പോൾ ഇത് കാഴ്ചയ്ക്ക് ഗുണം ചെയ്യുന്നുണ്ട്. അതിനാൽ സിആർവിടെ രോഗികൾക്ക് ഇത് ശുപാർശ ചെയ്യുന്നുണ്ട്.



പതിവ് പരിചരണം

ഈ രോഗം സിരകളിൽ സംഭവിക്കുന്നതിനാൽ, നിങ്ങളുടെ രക്തക്കുഴലുകളെ സംരക്ഷിക്കുകയും ആരോഗ്യകരമായ രക്തക്കുഴൽ കോശജാലം നിലനിർത്തുകയും ചെയ്യുന്നതിലൂടെ നിങ്ങൾക്ക് അതിന്റെ അപകടസാധ്യത കുറയ്ക്കാൻ കഴിയും. ആരോഗ്യകരമായ ജീവിതശൈലിയിലും ഭക്ഷണക്രമത്തിലും ചുവടെയുള്ളവ ഉൾപ്പെടുന്നു:



പുകവലി ഒഴിവാക്കുക



നിങ്ങളുടെ രക്തത്തിലെ പ്രമേഹത്തിന്റെയും കൊളസ്ട്രോളിന്റെയും അളവ് നിലനിർത്തുക



പതിവായി വ്യായാമം ചെയ്യുക



വർഷത്തിൽ ഒരിക്കലെങ്കിലും നേത്രപരിശോധന നടത്തുക



ഇരുമ, ഇലക്കറികളുള്ള പച്ചക്കറികൾ ധാരാളം കഴിക്കുക

കൃത്യമായ ഇടവേളകളിൽ നേത്രപരിശോധന നടത്തുന്നത് നിങ്ങളുടെ വോക്യൂലെ നേത്രരോഗങ്ങൾ നേരത്തേ കമ്മ്യൂപിടിക്കാനും നിർണ്ണയിക്കാനും സഹായിക്കും.



Disclaimer: This material is for information purpose only. It does not replace the advice or counsel of a doctor or healthcare professional. We make every effort to provide accurate and timely information but make no guarantees in this regard. You should consult comply with only on the advice of your ophthalmologist or healthcare professional.



Scan the QR Code to know more about Razumab

INTAS PHARMACEUTICALS LIMITED

Near Sola Bridge, S.G. Highway, Thaltej, Ahmedabad – 380054, Gujarat, INDIA.
Website : www.intaspharma.com